





Handspiel

SFV-Lektion Frühling 2024



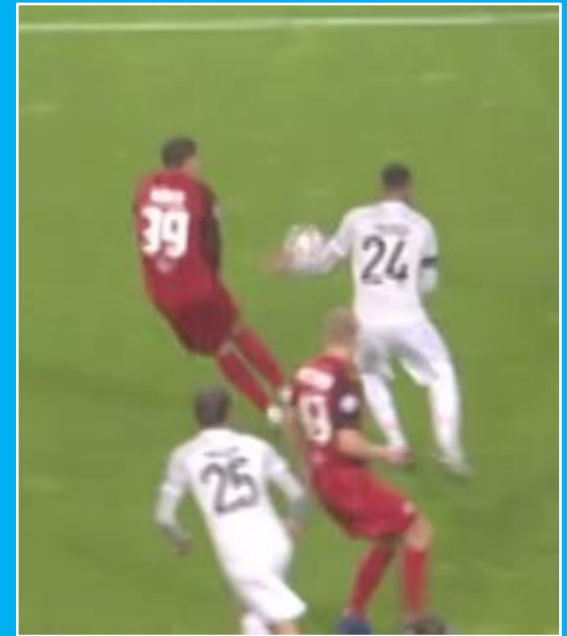
HANDSPIEL



KEIN VERGEHEN



Erwartete Situation



Unerwartete Situation

Erwartete Situationen

Flanke

Schuss

Pass

...

Unerwartete Situationen

Duell / Zweikampf

Abgelenkte Bälle

Sich selber anschiessen

...

Erwartete Situationen



Unerwartete Situationen



Erwartete Situationen

Nicht strafbar

Ball zur Hand

Natürliche
Position und
nahe am Körper

Arm stützt den
Körper, nicht
abgespreizt

Strafbar

Hand zum Ball

Vergrössern des
Körpers (ein
Risiko eingehen)

Arm vom Körper
abgespreizt

Unerwartete Situationen

Nicht strafbar

Ball zur Hand

Natürliche
Position

Kurze Distanz
(Kontakt kann
nicht verhindert
werden)
= unerwartet

Strafbar

Hand zum Ball

Unnatürliche
Position

Lange Distanz
(Kontakt kann
verhindert
werden)
= erwartet

Erwartete Situation

Ball zur Hand

Hand

Natürliche
Position und
nahe am Körper

Vergleiche
Körper
Risiko

Was gilt als
«natürliche Position»
und «nahe am Körper»?





1



3



5



2



4

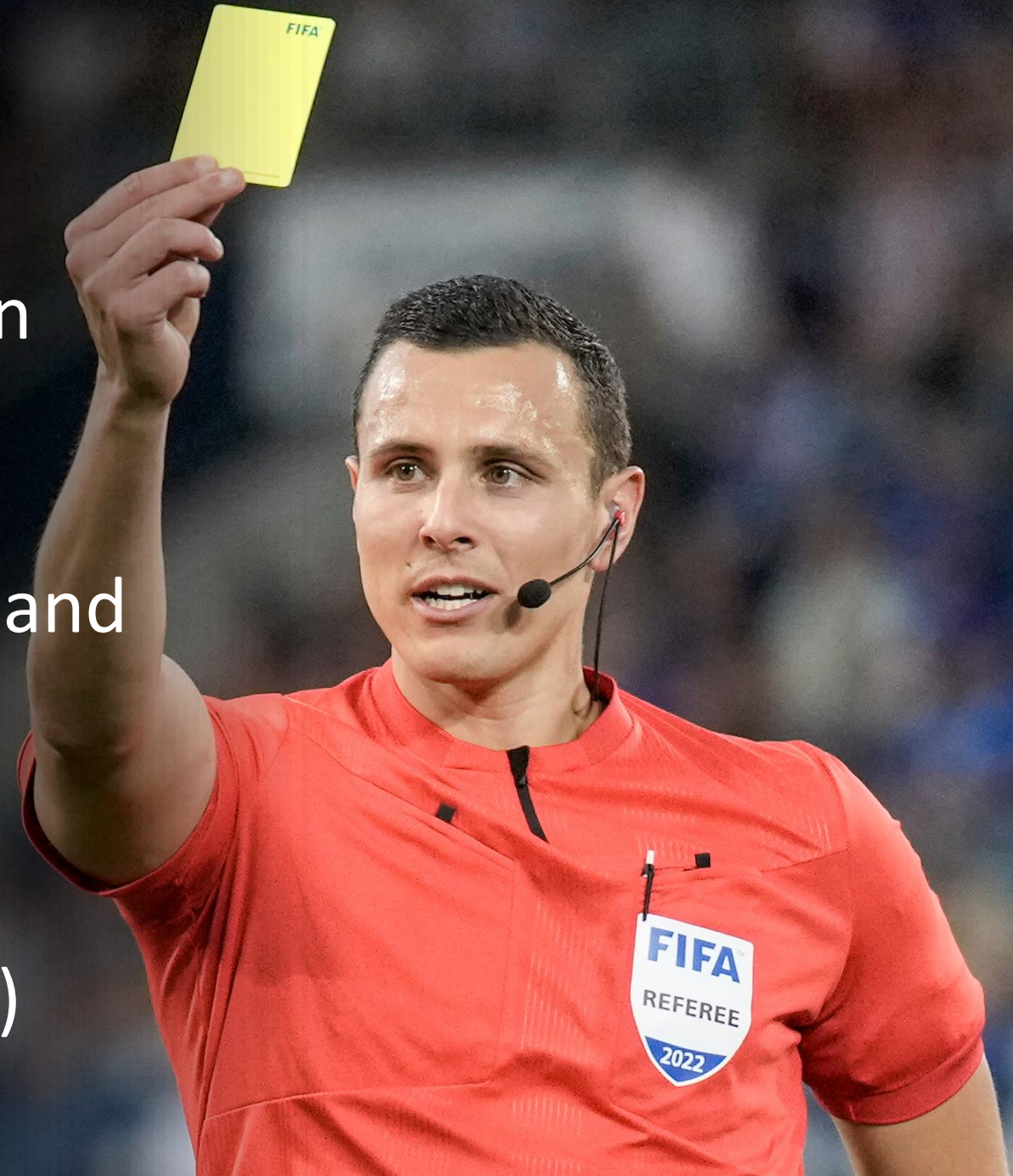


6



Gelbe Karten

- Ein Handspiel begehen, um ein Tor zu erzielen
- Erfolglos versuchen, mit der Hand ein Tor zu verhindern
- Unterbinden eines aussichtsreichen Angriffs (SPA)



Rote Karte

- Verhindern eines Tores oder Vereiteln einer klaren Torchance

